

Mobilität 2013

Zahlen und Daten



*StädteRegion
Aachen*

Aktive Region

Nachhaltige Region

BildungsRegion

Soziale Region

Inhalt

Vorwort	Seite 1
Mobilität	Seite 2
Infrastruktur	Seite 4
Pendler	Seite 5
ÖPNV	Seite 6
MIV	Seite 8
Fahrrad	Seite 10
Mobilität im Wandel	Seite 12
Tabellenanhang	Seite 14



Liebe Leserinnen und Leser,

Mobilität bewegt uns alle, sie bestimmt uns in vielen Lebensbereichen. Täglich sind wir unterwegs: zur Arbeit, zum Lernen, zum Einkaufen oder in der Freizeit. Mit dem Auto, dem Bus, der Bahn, per Fahrrad oder zu Fuß. Weil wir müssen, weil wir können und weil wir wollen.

Mobilität ist nicht statisch, sie ist vielfältig und individuell wie die Menschen. Sie erfordert eine ganzheitliche Sicht, ohne dabei die Details aus den Augen zu verlieren. Das Mobilitätsverhalten der Menschen gilt es dabei ebenso im Blick zu haben wie die zahlreichen wechselnden Herausforderungen rund um die Mobilität.

Doch wie sieht die Mobilität in der StädteRegion Aachen überhaupt aus? Wie viele Wege werden täglich zurückgelegt, und zu welchen Zwecken? Welche Verkehrsmittel werden dabei bevorzugt genutzt, und weshalb? Wie lang sind unsere Straßen und das Streckennetz im ÖPNV?

Zahlen und Daten bilden die Basis für wichtige Erkenntnisse und zukunftsgerichtete Entscheidungen. Ohne eine fundierte Grundlage sind Entwicklung und Planung nicht möglich.

Die vorliegende Datensammlung wurde im Rahmen des EU-Förderprojektes CIVITAS DYN@MO erarbeitet. Sie bietet Ihnen einen ersten Überblick, eine Diskussionsgrundlage und mögliche Ansatzpunkte für Projekte oder Planungen, um die Lebensqualität und Erreichbarkeit in der StädteRegion Aachen zu sichern und zu verbessern.

Doch dabei soll es nicht bleiben: Die Zahlen und Daten 2013 sind als erster Einstieg gedacht und sollen kontinuierlich fortgeschrieben werden, um zukünftig Entwicklungen im Bereich der Mobilität in der StädteRegion Aachen besser nachvollziehen, bewerten und fortentwickeln zu können.

Ich lade Sie herzlich ein, sich über die Mobilität in der StädteRegion Aachen zu informieren und wünsche Ihnen ein aufschlussreiches Mehr an Erkenntnissen.

Ihr

Helmut Etschenberg
Städteregionsrat



Mobilität

Die Menschen der StädteRegion Aachen legen durchschnittlich 3 Wege pro Tag zurück. Das sind bei 558.826 Bewohnern der StädteRegion Aachen fast 1,6 Mio. Wege an jedem einzelnen Tag. Multipliziert mit der durchschnittlichen Weglänge von ca. 12 km sind das rund 20 Mio. km täglich. Das entspricht etwa der 25-fachen Strecke zum Mond und zurück.



„25mal zum Mond und zurück“

17 %



9 %



60 %



14 %

Bei der Wahl der Verkehrsmittel spielt der PKW die mit Abstand größte Rolle: rund 60 % aller Wege in der StädteRegion Aachen werden mit dem Auto zurückgelegt. Im Vergleich zwischen der Stadt Aachen und den neun regionalen Kommunen zeigen sich dabei erhebliche Unterschiede: Vor allem im Südraum werden bis zu 80 % der Wege mit dem PKW zurückgelegt, in Aachen selbst sind es dagegen „nur“ 51 %.

Modalsplit	zu Fuß	Fahrrad	MIV	ÖPV
StädteRegion	16,8 %	9,3 %	60,4 %	13,6 %
Aachen	21,2 %	11,8 %	50,7 %	16,3 %
9 reg. Komm.	12,6 %	6,9 %	69,5 %	11,0 %
Alsdorf	13,4 %	7,2 %	65,3 %	14,2 %
Baesweiler	17,5 %	6,4 %	68,7 %	7,4 %
Eschweiler	13,5 %	6,2 %	69,1 %	11,2 %
Herzogenrath	12,1 %	12,7 %	60,2 %	15,0 %
Monschau	14,7 %	5,0 %	75,7 %	4,6 %
Roetgen	8,1 %	2,9 %	75,3 %	13,7 %
Simmerath	4,2 %	6,5 %	80,7 %	8,5 %
Stolberg	12,2 %	2,9 %	74,0 %	10,9 %
Würselen	11,6 %	8,1 %	73,2 %	7,0 %
Nordraum*	13,1 %	7,1 %	68,4 %	11,3 %
Südraum**	8,7 %	5,1 %	77,7 %	8,5 %

* Nordraum: Alsdorf, Baesweiler, Eschweiler, Herzogenrath, Stolberg, Würselen

** Südraum: Monschau, Roetgen, Simmerath

Quelle: Mobilitätsenerhebung 2011

	Einwohner (EW)	Fläche (km ²)	Bevölkerungsdichte (EW/km ²)	durchschnittliche Weglänge (km)	durchschnittliche Anzahl der Wege
StädteRegion	558.826	707,0	790,4	12,2	3,1
Aachen	249.746 ¹	160,9	1.552,5	10,6	3,4
9 reg. Komm.	309.080	546,3	565,8	15,5	2,9
Alsdorf	46.194	31,7	1.458,6	14,1	
Baesweiler	27.204	27,8	979,6	12,5	
Eschweiler	55.811	75,9	735,5	11,6	
Herzogenrath	46.708	33,4	1.398,4	12,1	
Monschau	12.205	94,6	129,0	21,0	
Roetgen	8.272	39,0	212,0	26,0	
Simmerath	15.213	111,0	137,0	15,5	
Stolberg	59.325	98,5	602,3	15,5	
Würselen	38.148	34,4	1.109,3	11,3	
Nordraum*	273.390	301,6	906,4		
Südraum**	35.690	244,7	145,9		

¹ Einwohner/Auswertung der Stadt Aachen

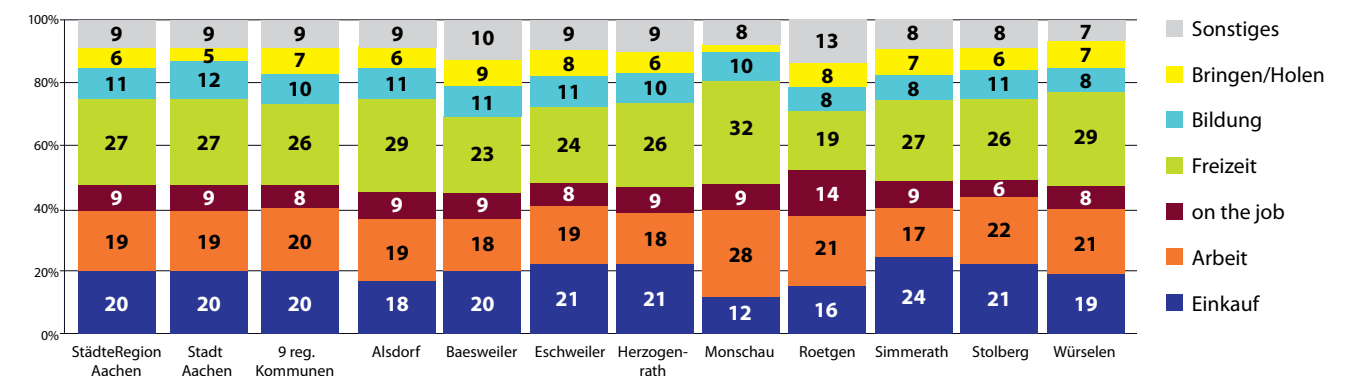
Quelle: Verkehrsmodell und Mobilitätsenerhebung 2011

* Nordraum: Alsdorf, Baesweiler, Eschweiler, Herzogenrath, Stolberg, Würselen

** Südraum: Monschau, Roetgen, Simmerath

Im Hinblick auf die Aufteilung nach Wegezweck zeigen sich dagegen keine signifikanten Unterschiede zwischen den Kommunen in der StädteRegion Aachen. Beruflich bedingte Fahrten zur und während der Arbeit machen etwa 28 % des Verkehrsaufkommens aus. Gefolgt werden diese von 27 % aller Wege, die aus Freizeitgründen, und immerhin 20 % aller Wege, die zum Einkaufen unternommen werden. Letztlich legen die Menschen in der StädteRegion Aachen deutlich mehr Wege und Freizeit-Fahrten als zur Arbeit zurück.

Verkehrsaufkommen nach Reisezwecken



Quelle: Mobilitätsenerhebung 2011

Infrastruktur

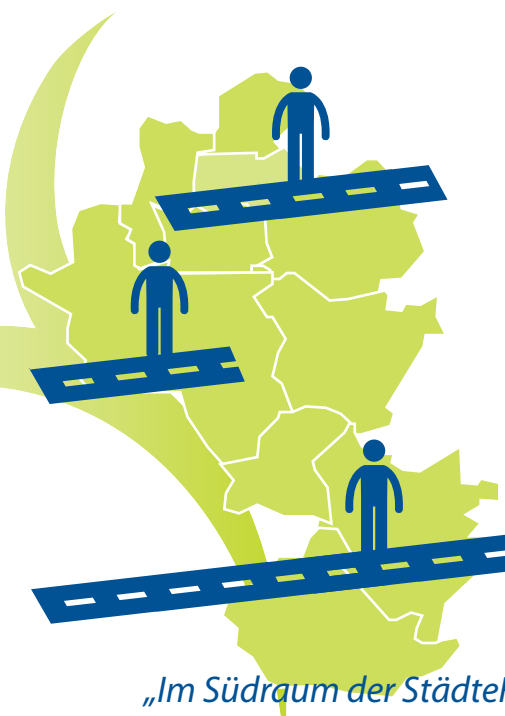
Die gesamte Länge des Straßennetzes in der StädteRegion Aachen beträgt 2.861 km. Erwartungsgemäß erstreckt sich der Großteil davon mit 1.959 km auf die Region.

Das Straßennetz ist vor allem durch Gemeindestraßen mit einer Gesamtlänge von 2.251 km geprägt, diese machen mit rund 79 % den mit Abstand größten Anteil des Netzes aus.

Die Straßenlänge ist antiproportional zur Bevölkerungsdichte: Kommen in der Stadt Aachen nur 3,6 km Straßenlänge auf tausend Einwohner, sind es im Nordraum 5,0 km und im Südraum der StädteRegion Aachen fast 17 km.

Dagegen kommen auf einen Quadratkilometer Gebietsfläche in Aachen 5,6 km Straßenlänge, im Nordraum 4,5 km und im Südraum nur 2,5 km, die Straßenlänge bezogen auf die Gesamtfläche ist also in der Stadt Aachen am höchsten.

„Im Südraum der StädteRegion Aachen kommen fast 17 km Straßenlänge auf tausend Einwohner.“



„In der StädteRegion Aachen pendeln täglich mehr Menschen ein als aus.“



Pendler

In der StädteRegion Aachen sind fast 360.000 sozialversicherungspflichtige Beschäftigte unterwegs. Mit 81.000 Aus- und über 140.000 Einpendlern ist die StädteRegion Aachen eindeutig eine Einpendlerregion.

Das positive Pendlersaldo von etwa 50.000 Beschäftigten der Stadt Aachen im Vergleich zu den Kommunen zeigt die hohe Ausrichtung auf das Oberzentrum. Der niedrige Anteil der Auspendler und der hohe Anteil innergemeindlicher Pendler zeigen, dass in der Stadt Aachen viele Menschen gleichzeitig wohnen und arbeiten.

Für die weiteren 9 regionsangehörigen Kommunen zeigt sich ein anderes Bild. Mit einer Differenz von 10.000 Personen ergibt sich ein positives Pendlersaldo (51.000 Aus- und über 60.000 Einpendler).

	Länge der Straßen nach Kategorien und Ortslage						Straßenlänge (km öffentl. Straßen je Tsd. Einwohner)	Straßenlänge (km öffentl. Straßen je km ² Fläche)
	Bundesautobahn	Bundesstraßen	Landesstraßen	Kreisstraßen	Gemeindestraßen	Gesamt		
StädteRegion	46,4	119,6	319,7	124,4	2.250,7	2.860,8	5,1	4,0
Aachen	27,5	40,1	70,7	30,4	733,0	901,7	3,6	5,6
9 reg. Komm.	18,9	79,5	249,0	93,9	1.517,7	1.959,0	6,3	3,6
Alsdorf	2,9	8,8	17,7	4,0	177,5	210,9	4,6	6,7
Baesweiler	0,0	7,9	8,0	6,4	104,9	127,2	4,7	4,6
Eschweiler	11,3	4,0	32,7	14,4	238,7	301,1	5,4	4,0
Herzogenrath	0,0	1,1	26,7	9,4	175,5	212,7	4,6	6,4
Monschau	0,0	23,9	21,0	25,1	155,7	225,7	18,5	2,4
Roetgen	0,0	7,6	13,6	0,0	85,5	106,7	12,9	2,7
Simmerath	0,0	21,0	53,7	12,2	183,0	269,9	17,7	2,4
Stolberg	0,0	0,0	54,6	16,6	258,3	329,5	5,6	3,3
Würselen	4,7	5,2	21,0	5,8	138,6	175,3	4,6	5,1
Nordraum*	18,9	27,0	160,7	56,6	1.093,5	1.356,7	5,0	4,5
Südraum**	0,0	52,5	88,3	37,3	424,2	602,3	16,9	2,5

* Nordraum: Alsdorf, Baesweiler, Eschweiler, Herzogenrath, Stolberg, Würselen

** Südraum: Monschau, Roetgen, Simmerath

Quelle: Mobilität in NRW 2013

	Einpendler (Beschäftigte)	Innergemeinschaftliche Pendler (Beschäftigte)	Auspendler (Beschäftigte)	Differenz Einpendler-Auspendler
StädteRegion	140.855	135.914	81.053	59.802
Aachen	80.169	84.434	29.926	50.243
9 reg. Komm.	60.686	51.480	51.127	9.559
Alsdorf	8710	6977	8946	-236
Baesweiler	4020	3538	6589	-2.569
Eschweiler	12.239	11641	8956	3.283
Herzogenrath	7683	6449	7460	223
Monschau	3453	2770	1955	1.498
Roetgen	744	824	1305	-561
Simmerath	1805	2994	3149	-1.344
Stolberg	9300	10702	7150	2.150
Würselen	12732	5585	5617	7.115
Nordraum*	54.684	44.892	44.718	9.966
Südraum**	6.002	6.588	6.409	-407

* Nordraum: Alsdorf, Baesweiler, Eschweiler, Herzogenrath, Stolberg, Würselen

** Südraum: Monschau, Roetgen, Simmerath

Quelle: IT.NRW.DE 2013

ÖPNV

Öffentlicher Personen Nahverkehr

Das Streckennetz des öffentlichen Personennahverkehrs in der StädteRegion Aachen ist über 800 km lang. Im Jahr 2013 wurden mit Bus und Bahn über 18 Mio. km von öffentlichen Verkehrsmitteln zurückgelegt. Insgesamt wurden im Jahre 2013 im AVV-Gebiet rund 117 Mio. Menschen mit öffentlichen Verkehrsmitteln befördert, Tendenz steigend.

14 % aller Wege werden in der StädteRegion Aachen mit öffentlichen Verkehrsmitteln zurückgelegt. Dabei nutzen über 36 % der Menschen in der Stadt Aachen Bus und Bahn mehrmals in der Woche, in der StädteRegion Aachen sind es ca. 28 %. Gleichzeitig nutzen 28 % der Menschen in der Stadt Aachen und 51 % der Einwohner der weiteren 9 regions-angehörigen Kommunen die öffentlichen Verkehrsmittel so gut wie nie, so dass noch viel Luft nach oben ist.

Weiterentwicklung ist immer auch Bewegung. Der AVV arbeitet in enger Kooperation mit den regionalen Akteuren wie der Stadt Aachen und der StädteRegion Aachen, den Hochschulen, Cambio Aachen, ASEAG und weiteren Partnern zusammen. Im Mittelpunkt steht die Entwicklung und Vernetzung der unterschiedlichen Mobilitätsangebote, der Schaffung neuer Tarifangebote und Kommunikationssysteme sowie dem Ausbau der Infrastruktur, um Mobilität abseits eines privaten PKW zu stärken.

	Streckennetzlänge im ÖPNV	Fahrzeugkm im ÖPNV	Betriebe mit einem Job-Ticket bzw. ÖPNV-Unterstützung für die Mitarbeiter	Beschäftigte mit Job-Ticket bzw. bezuschussten ÖPNV-Ticket
StädteRegion	816,7	18.222.144	66	14.100
Aachen	294,3	9.977.916	63	14.082
9 reg. Komm.	522,4	8.244.228	3	18
Alsdorf	62,5	1.112.367		
Baesweiler	32,5	409.239		
Eschweiler	85,6	1.439.514	3	18
Herzogenrath	54,7	1.309.421		
Monschau	54,2	593.701		
Roetgen	15,2	368.262		
Simmerath	86,0	548.706		
Stolberg	89,4	1.688.121		
Würselen	42,3	774.897		
Nordraum*	367,0	6.733.559	3	18
Südraum**	155,4	1.510.669	-	-

* Nordraum: Alsdorf, Baesweiler, Eschweiler, Herzogenrath, Stolberg, Würselen

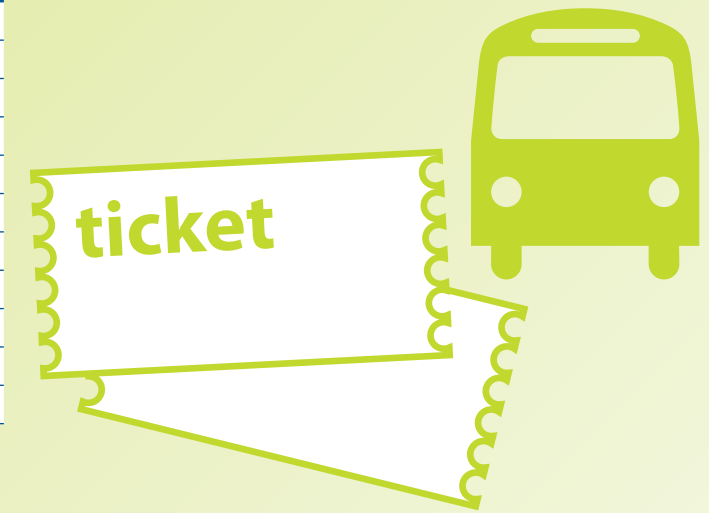
** Südraum: Monschau, Roetgen, Simmerath

Quelle: AVV, 2013

Jahr	Fahrgäste in Mio.	Bruttoeinnahmen aus Fahrausweisverkauf in Mio. Euro
2003	99,4	63,2
2004	101,0	66,7
2005	101,2	69,8
2006	102,0	73,9
2007	103,8	79,1
2008	105,4	82,9
2009	104,8	85,1
2010	105,9	87,3
2011	107,3	90,8
2012	108,8	92,1
2013*	116,9	97,6

* Ab 2013 inkl. NRW-Tarif und sonstige CB-Tickets

Quelle: AVV Verbundbericht



Nutzungshäufigkeit ÖPNV	(fast) täglich	1-3 Tage pro Woche	1-3 Tage pro Monat	seltener als monatlich	(fast) nie
StädteRegion	16 %	12 %	12 %	17 %	41 %
Aachen	19 %	17 %	17 %	16 %	28 %
9 reg. Komm.	14 %	7 %	8 %	17 %	51 %
Alsdorf	16 %	8 %	7 %	15 %	52 %
Baesweiler	10 %	4 %	3 %	15 %	66 %
Eschweiler	14 %	8 %	8 %	21 %	46 %
Herzogenrath	21 %	9 %	16 %	20 %	32 %
Monschau	12 %	3 %	8 %	6 %	69 %
Roetgen	18 %	4 %	6 %	17 %	52 %
Simmerath	8 %	2 %	4 %	9 %	74 %
Stolberg	13 %	6 %	7 %	16 %	55 %
Würselen	9 %	9 %	6 %	23 %	50 %
Nordraum	14 %	8 %	8 %	18 %	49 %
Südraum	12 %	3 %	6 %	10 %	67 %

* Nordraum: Alsdorf, Baesweiler, Eschweiler, Herzogenrath, Stolberg, Würselen

** Südraum: Monschau, Roetgen, Simmerath

Quelle: Mobilitätshebung 2011



GESTERN



HEUTE



MORGEN



„Jeder dritte Haushalt verfügt über mindestens 2 PKW.“

MIV

Motorisierter Individualverkehr

Die Zahl der PKW in der StädteRegion Aachen steigt, sowohl relativ als auch absolut. Die meisten Haushalte verfügen über mindestens einen PKW. Schon jetzt verfügt jeder dritte Haushalt über mindestens 2 PKW.

Im Nordraum der StädteRegion Aachen besitzt jeder zweite Einwohner ein Auto, im Südraum kommen 1,6 Personen auf ein Auto und in der Stadt Aachen sind es 2,4 Einwohner je Auto.

Nutzungshäufigkeit MIV	(fast) täglich	1-3 Tage pro Woche	1-3 Tage pro Monat	seltener als monatlich	(fast) nie
StädteRegion	50 %	28 %	6 %	2 %	12 %
Aachen	40 %	29 %	8 %	3 %	17 %
9 reg. Komm.	57 %	28 %	4 %	1 %	9 %
Alsdorf	57 %	26 %	2 %	0 %	13 %
Baesweiler	55 %	33 %	2 %	2 %	6 %
Eschweiler	56 %	27 %	5 %	1 %	9 %
Herzogenrath	51 %	27 %	5 %	1 %	13 %
Monschau	67 %	24 %	3 %	0 %	4 %
Roetgen	62 %	26 %	2 %	0 %	9 %
Simmerath	63 %	30 %	2 %	0 %	2 %
Stolberg	61 %	22 %	4 %	2 %	8 %
Würselen	54 %	33 %	4 %	0 %	5 %
Nordraum*	56 %	28 %	4 %	1 %	9 %
Südraum**	64 %	27 %	3 %	0 %	4 %

* Nordraum: Alsdorf, Baesweiler, Eschweiler, Herzogenrath, Stolberg, Würselen

Quelle: Mobilitätshebung 2011

** Südraum: Monschau, Roetgen, Simmerath

	angemeldete PKW ¹	PKW je 1.000 Einwohner ²	PKW je Fläche ²	PKW je km Straße ²	Haushalte mit 0 PKW ²	Haushalte mit 1 PKW ²	Haushalte mit 2 PKW ²	Haushalte mit 3 PKW ²	Haushalte mit > 4 PKW ²	Haushalte mit PKW-Stellplatz ²
StädteRegion	263.081	471	372	92	15 %	46 %	30 %	6 %	3 %	63 %
Aachen	104.342	418	649	116	31 %	46 %	19 %	3 %	1 %	52 %
9 reg. Komm.	158.739	514	291	81						
Alsdorf	22.855	495	722	108	14 %	49 %	29 %	5 %	3 %	74 %
Baesweiler	13.689	503	493	108	12 %	42 %	37 %	7 %	2 %	72 %
Eschweiler	27.347	490	360	91	14 %	49 %	29 %	5 %	3 %	65 %
Herzogenrath	23.873	511	715	112	20 %	47 %	28 %	3 %	1 %	70 %
Monschau	7.617	624	81	34	12 %	26 %	42 %	12 %	7 %	93 %
Roetgen	5.110	618	131	48	6 %	38 %	35 %	10 %	10 %	92 %
Simmerath	9.333	613	84	35	6 %	45 %	40 %	6 %	4 %	93 %
Stolberg	29.138	491	296	88	14 %	45 %	32 %	7 %	2 %	75 %
Würselen	19.777	518	575	113	13 %	57 %	24 %	3 %	3 %	75 %
Nordraum*	136.679	500	453	101						
Südraum**	22.060	618	90	37						

* Nordraum: Alsdorf, Baesweiler, Eschweiler, Herzogenrath, Stolberg, Würselen

**Südraum: Monschau, Roetgen, Simmerath

¹ Quelle: Mobilität in NRW 2013

² Quelle: Mobilitätshebung 2011

Gleichzeitig verfügen nur 63 % der Haushalte über einen Stellplatz am Haus, so dass immer mehr Autos auf den vorhandenen Straßen und öffentlichen Flächen untergebracht werden müssen. Insbesondere in städtisch geprägten Räumen führt das zu erheblichem Parkdruck und damit verbundenen Problemen.

Auch im fließenden Verkehr drohen immer häufiger Stau und Verspätungen, die Straßen sind einfach zu voll und nicht für diese Verkehrsdichte ausgelegt.

Mehr als die Hälfte der Befragten nutzt den PKW beinahe täglich, und das nicht nur auf längeren Strecken. Selbst kurze Wege unter 2 km werden von gut 1/3 der Menschen mit dem Auto zurückgelegt.

Weitere Tabellen auf Seite 15



Fahrrad

Anzahl Fahrräder pro Haushalt					
	0	1	2	3	≥ 4
StädteRegion	27 %	23 %	23 %	12 %	14 %
Aachen	29 %	27 %	20 %	10 %	15 %
9 reg. Komm.	25 %	19 %	27 %	15 %	14 %
Alsdorf	23 %	26 %	26 %	15 %	10 %
Baesweiler	22 %	17 %	32 %	18 %	13 %
Eschweiler	30 %	15 %	28 %	14 %	13 %
Herzogenrath	21 %	22 %	26 %	12 %	19 %
Monschau	27 %	13 %	19 %	23 %	18 %
Roetgen	6 %	16 %	33 %	24 %	23 %
Simmerath	21 %	28 %	24 %	12 %	14 %
Stolberg	31 %	15 %	26 %	14 %	15 %
Würselen	27 %	23 %	25 %	12 %	14 %
Nordraum	26 %	19 %	27 %	14 %	14 %
Südraum	19 %	21 %	25 %	18 %	17 %

Fast $\frac{3}{4}$ aller Haushalte in der StädteRegion Aachen haben mindestens ein Fahrrad, fast die Hälfte sogar zwei oder mehr. Trotzdem nutzen rund 40 % der Menschen in der StädteRegion Aachen ihr Fahrrad so gut wie nie. Nur 6 % der Wege zwischen 6 und 10 km werden mit dem Rad zurückgelegt. Dabei ist dies die ideale Distanz für Fahrräder, die auch ungeübte Fahrer bequem zurücklegen können. Selbst längere Strecken sind mit elektrisch unterstützten Fahrrädern einfach zu meistern. Noch ist dies jedoch nicht angekommen: Weiterhin werden 59 % dieser Strecken mit dem PKW gefahren.

Die Menschen in der Stadt Aachen nutzen das Rad hauptsächlich für Wege zur Arbeit oder zu Bildungseinrichtungen. Dieser Verkehrszweck macht 42% der Wege aus, wobei hier der Bildungszweck der am häufigsten genannte ist. In den neun regionalen Kommunen dagegen wird das Rad meist zu Freizeitzwecken genutzt..

Weitere Tabellen auf Seite 15

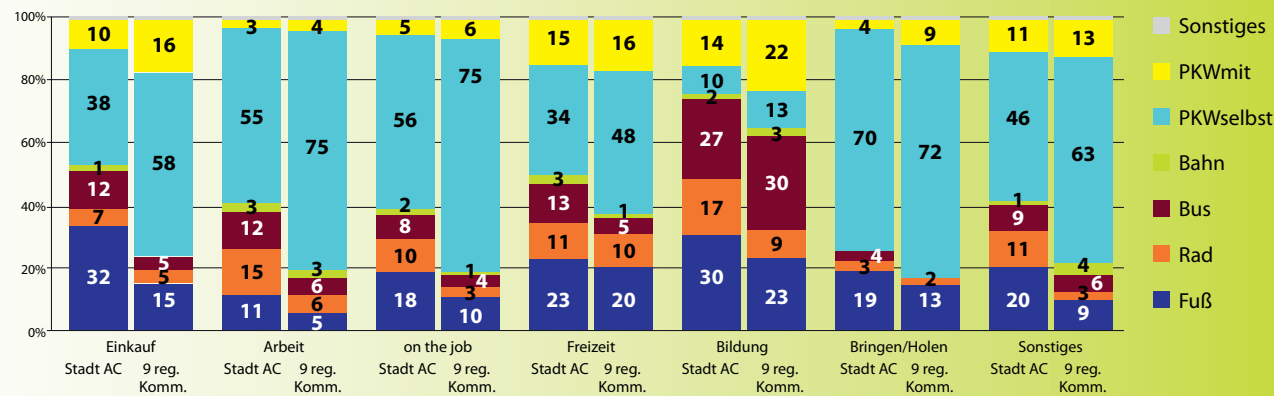
* Nordraum: Alsdorf, Baesweiler, Eschweiler, Herzogenrath, Stolberg, Würselen
 ** Südraum: Monschau, Roetgen, Simmerath Quelle: Mobilitätshebung 2011

Nutzungshäufigkeit Fahrrad	(fast) täglich	1-3 Tage pro Woche	1-3 Tage pro Monat	seltener als monatlich	(fast) nie
StädteRegion	15 %	18 %	15 %	12 %	38 %
Aachen	18 %	18 %	14 %	11 %	37 %
9 reg. Komm.	13 %	18 %	15 %	12 %	40 %
Alsdorf	11 %	19 %	14 %	11 %	42 %
Baesweiler	13 %	25 %	14 %	14 %	31 %
Eschweiler	14 %	14 %	16 %	13 %	40 %
Herzogenrath	18 %	20 %	16 %	11 %	33 %
Monschau	9 %	22 %	18 %	8 %	41 %
Roetgen	9 %	20 %	12 %	15 %	41 %
Simmerath	15 %	18 %	16 %	11 %	38 %
Stolberg	6 %	15 %	16 %	12 %	49 %
Würselen	17 %	19 %	12 %	15 %	35 %
Nordraum	13 %	18 %	15 %	12 %	40 %
Südraum	12 %	20 %	16 %	11 %	40 %

* Nordraum: Alsdorf, Baesweiler, Eschweiler, Herzogenrath, Stolberg, Würselen
 ** Südraum: Monschau, Roetgen, Simmerath

Quelle: Mobilitätshebung 2011

Verkehrsmittelwahl nach Reisezwecken



Quelle: Mobilitätshebung 2011

„Das Rad wird meist zu Freizeitzwecken genutzt.“

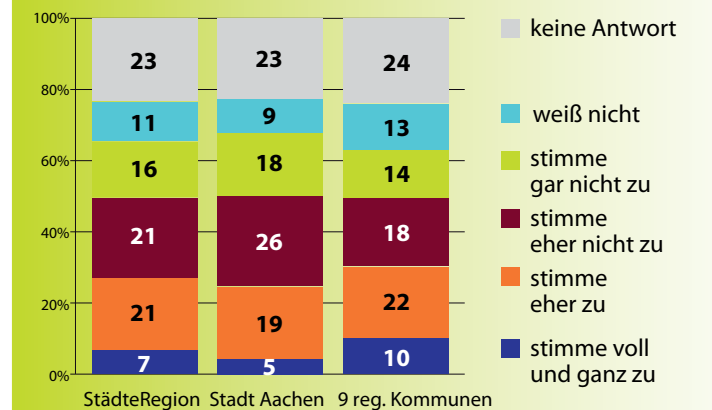


„42 % nutzen das Rad für Wege zur Arbeit oder zu Bildungseinrichtungen.“



Die empfundene Sicherheit ist bei der Nutzung des Rades von großem Belang. Nur gut ein Viertel fühlt sich beim Radfahren wirklich sicher. Allerdings hatte gleichzeitig über ein Drittel der Befragten zum Sicherheitsempfinden beim Radfahren keine Meinung, möglicherweise, weil sie selbst nicht Rad fahren.

„Ich fühle mich in meiner Stadt sicher, wenn ich Rad fahre.“





„Die Vielfalt der Mobilitätsangebote soll in Zukunft über ein System genutzt werden können.“

Mobilität im Wandel

Mobilität hat viele Facetten. Sie ist ein menschliches Grundbedürfnis und unterliegt dem gesellschaftlichen und demografischen Wandel. Menschen beginnen, ihr Mobilitätsverhalten zu verändern, ein wichtiger Trend geht zum „Nutzen statt Besitzen“. Das Prinzip ist einfach: die Menschen wollen nicht zwangsläufig ein Auto besitzen, sie wollen mobil sein, um schnell und komfortabel von A nach B zu kommen.

Vielen Menschen geht es heute um eine schnelle und nachhaltige Mobilität. Dabei bieten die rasanten Entwicklungen im Bereich des Internets ganz neue Möglichkeiten. Gerade junge Menschen nutzen ihr Smartphone oder Tablet, um spontan zu prüfen, mit welchem Verkehrsmittel sie am besten ans Ziel kommen. Die Menschen vergleichen und nutzen, je nachdem, was schneller, bequemer oder kostengünstiger ist, das Rad, den Bus, die Bahn oder das Carsharing-Angebot in der Nähe. Die Frage ist: Wie vernetzt, attraktiviert und kommuniziert man diese Angebote, damit das eigene Auto in Zukunft noch unattraktiver wird.

Wenn es um das Thema Umwelt und Klimaschutz geht, spielt das Thema E-Mobilität eine wichtige Rolle. Auch hier steigt das Bewusstsein. Wir brauchen die Elektromobilität. Aber sie ist nicht die alleinige Lösung, sondern Querschnittsaufgabe in allen Bereichen.

Damit die Mobilität zukunftsfähig, attraktiv und vielfältig bleibt, arbeiten die Stadt Aachen und die StädteRegion Aachen in enger Kooperation mit regionalen Partnern wie der Aachener Verkehrsverbund GmbH, den unterschiedlichen Verkehrsunternehmen, der RWTH Aachen, der FH Aachen, den Energieversorgern und weiteren Partnern in unterschiedlichen Projekten zusammen.

Beispielhafte Projekte

„Vernetzen“

Der Mobilitätsmarkt unterliegt derzeit einem grundlegenden Wandel. Die meisten Verkehrsdienstleister haben ihre eigenen Kundenmedien zur Information und Buchung. Diese sind aber nicht miteinander vernetzt und machen es für den Kunden unübersichtlich.

Aus diesem Grund engagiert sich die Aachener Verkehrsverbund GmbH für eine stärkere Verknüpfung der vorhandenen Angebote und für die Initiierung eines Mobilitätsverbundes. Ziel ist es, ein umfassendes und nachhaltiges Angebot in der StädteRegion Aachen sicherzustellen und dem Kunden einen einfachen Überblick und Zugang zu ermöglichen.

Beispielsweise gibt es seit Januar 2015 die neue App „avvconnect“. Die Funktionen umfassen u.a. den integrierten Routenplaner, aktueller Abfahrtsmonitor, Echtzeitanzeige, Störungsinformationen oder Ticketkauf per Handy. www.avv.de

„Nutzen statt besitzen“

cambio Aachen ist ein Carsharing Anbieter, der seit fast 25 Jahren in der Stadt Aachen aktiv ist und sein Netz sukzessive optimiert bzw. ausbaut. So wurden beispielsweise im Jahr 2015 im Rahmen des CIVITAS-DYN@MO-Projektes erstmals Carsharing-Stationen in den Städten Herzogenrath und Eschweiler in Betrieb genommen und Stationen an Wohnstandorten der gewoge AG in der Stadt Aachen realisiert; und dies teilweise mit Elektroautos. www.cambio.de

Velocity Aachen ist eine Initiative aus Studierenden der RWTH und der FH Aachen. Ziel ist es, ein Pedelec-Verleihsystem in Aachen zu installieren und nach Ende der Ausbauphase an insgesamt 100 Stationen 1.000 Elektrofahräder bereitzustellen. www.velocity-aachen.de

Pendlerportal ist eine kostenlose Mitfahrzentrale für Berufspendler. Neben dem weiterhin verfügbaren Pendlerportal, das für alle Interessierte zur Verfügung steht, gibt es seit Frühjahr 2015 ein geschütztes Portal, das nur den Mitarbeiterinnen und Mitarbeitern der beiden Verwaltungen offen steht. Damit sollen die Berufspendler zielgerichtet erreicht und eine vertrauensvolle Vermittlung „unter Kollegen“ ermöglicht werden. An dem landesweiten Pilotprojekt beteiligen sich ebenfalls die RWTH Aachen, die FH Aachen sowie das Uniklinikum Aachen. www.aachen.pendlerportal.de

„Elektromobilität“

Elektromobilität ist ein Querschnittsthema, das sich in zahlreichen Forschungs- und Förderprojekten sowie Initiativen der Aachener Region wie beispielsweise eMoVe oder CIVITAS-DYN@MO wiederfindet. Eine Übersicht im Bereich der Elektromobilität finden Sie unter: www.emobil-aachen.de

e.GO: Der maßgeblich an der RWTH entwickelte e.GO ist ein kleines Elektroauto für den Stadtbetrieb und hat große Ähnlichkeit mit dem ebenfalls in Aachen entwickelten StreetScooter C16. Der e.GO ist das erste Elektroauto in der Preisklasse unter 10.000 Euro. www.ego-ag.com



Datenübersicht – Infrastruktur, Modalsplit, Wegelänge

	Einwohner (EW)	Fläche (km²)	Bevölkerungsdichte (EW/km²)	durchschnittliche Wegelänge (km)	durchschnittliche Anzahl der Wege
StädteRegion	558.826	707,0	790,4	12,2	3,1
Aachen	249.746 ¹	160,9	1.552,5	10,6	3,4
9 reg. Komm.	309.080	546,3	565,8	15,5	2,9
Alsdorf	46.194	31,7	1.458,6	14,1	
Baesweiler	27.204	27,8	979,6	12,5	
Eschweiler	55.811	75,9	735,5	11,6	
Herzogenrath	46.708	33,4	1.398,4	12,1	
Monschau	12.205	94,6	129,0	21,0	
Roetgen	8.272	39,0	212,0	26,0	
Simmerath	15.213	111,0	137,0	15,5	
Stolberg	59.325	98,5	602,3	15,5	
Würselen	38.148	34,4	1.109,3	11,3	
Nordraum*	273.390	301,6	906,4		
Südraum**	35.690	244,7	145,9		

¹ Einwohner/Auswertung der Stadt Aachen Quelle: Verkehrsmodell und Mobilitätshebung 2011

* Nordraum: Alsdorf, Baesweiler, Eschweiler, Herzogenrath, Stolberg, Würselen

** Südraum: Monschau, Roetgen, Simmerath

Mobilitätsverhalten

	Modalsplit				Nutzungshäufigkeit MIV				
	zu Fuß	Fahrrad	MIV	ÖPV	(fast) täglich	1-3 Tage pro Woche	1-3 Tage pro Monat	seltener als monatlich	(fast) nie
StädteRegion	16,8%	9,3%	60,4%	13,6%	50%	29%	6%	2%	13%
Aachen	21,2%	11,8%	50,7%	16,3%	41%	30%	9%	4%	17%
9 reg. Komm.	12,6%	6,9%	69,5%	11,0%	57%	28%	4%	1%	9%
Alsdorf	13,4%	7,2%	65,3%	14,2%	57%	27%	2%	0%	13%
Baesweiler	17,5%	6,4%	68,7%	7,4%	56%	34%	2%	2%	6%
Eschweiler	13,5%	6,2%	69,1%	11,2%	56%	28%	5%	2%	9%
Herzogenrath	12,1%	12,7%	60,2%	15,0%	51%	28%	6%	1%	14%
Monschau	14,7%	5,0%	75,7%	4,6%	67%	25%	4%	0%	4%
Roetgen	8,1%	2,9%	75,3%	13,7%	63%	26%	2%	0%	9%
Simmerath	4,2%	6,5%	80,7%	8,5%	64%	31%	3%	0%	3%
Stolberg	12,2%	2,9%	74,0%	10,9%	62%	23%	4%	3%	9%
Würselen	11,6%	8,1%	73,2%	7,0%	55%	34%	5%	1%	6%
Nordraum*	13,1%	7,1%	68,4%	11,3%	56%	28%	4%	2%	10%
Südraum**	8,7%	5,1%	77,7%	8,5%	65%	28%	3%	0%	5%

* Nordraum: Alsdorf, Baesweiler, Eschweiler, Herzogenrath, Stolberg, Würselen

** Südraum: Monschau, Roetgen, Simmerath

Quelle: Mobilitätshebung 2011

	Mittlere Wegelänge (km) nach Hauptverkehrsmittel				Mittlere Wegelänge (km) nach Wegezweck					
	zu Fuß	Fahrrad	MIV	ÖPNV	Arbeit	Grundschule	Weiterf. Schule	Studium	Ein-kaufen	Freizeit
StädteRegion	1,7	4,2	15,0	18,3	18,0	2,6	6,6	7,6	7,3	12,0
Aachen	1,6	3,7	14,4	15,7	14,7	1,9	5,5	6,1	6,3	10,6
9 reg. Komm.	1,9	5,0	15,5	22,1	21,0	3,2	7,3	16,8	8,2	13,4
Alsdorf	1,4	4,2	15,4	25,3	21,6	1,5	7,9	14,1	7,9	15,3
Baesweiler	2,0	3,6	14,6	24,8	26,1	1,4	5,1	21,2	7,7	8,4
Eschweiler	1,8	4,6	13,8	13,8	17,8	4,4	4,9	18,9	11,6	10,7
Herzogenrath	1,9	6,0	15,3	12,6	20,1	1,6	7,1	16,6	6,8	9,4
Monschau	2,4	10,4	23,8	46,9	28,9	k. A.	7,7	k. A.	11,5	17,6
Roetgen	2,3	3,0	23,6	56,7	54,9	12,4	17,9	k. A.	8,6	21,1
Simmerath	1,5	2,9	16,4	23,8	23,6	2,7	12,5	34,1	9,5	17,7
Stolberg	1,8	6,1	15,4	35,1	14,8	1,6	7,5	11,2	7,5	21,0
Würselen	2,1	4,7	13,6	9,4	16,7	3,2	7,4	10,5	5,2	9,8
Nordraum*	1,8	5,0	14,7	20,2	18,9	2,6	6,8	15,9	8,0	12,9
Südraum**	2,2	5,3	20,6	41,8	34,2	7,4	11,7	34,1	9,7	18,5

Anteile der Wege bezogen auf die Wegelängeklassen		zu Fuß	Fahrrad	Bus&Bahn	PKW (Fahrer)	PKW (Mitfahrer)	Sonstiges	Gesamt
Stadt Aachen	Weglänge_(4Klassen) 0-2 km	83%	40%	8%	14%	20%	90%	32%
	3-5 km	15%	44%	35%	30%	36%	5%	30%
	6-10 km	2%	11%	37%	29%	25%	0%	22%
	>11 km	1%	4%	20%	27%	18%	5%	16%
	Gesamt	100%	100%	100%	100%	100%	100%	100%
9 regionale Kommunen	Weglänge_(4Klassen) 0-2 km	80%	34%	6%	15%	21%	33%	25%
	3-5 km	16%	40%	30%	26%	33%	23%	26%
	6-10 km	3%	20%	31%	25%	24%	14%	22%
	>11 km	1%	12%	41%	38%	25%	22%	29%
	Gesamt	100%	100%	100%	100%	100%	100%	100%
StädteRegion Aachen	Weglänge_(4Klassen) 0-2 km	82%	38%	7%	14%	20%	50%	29%
	3-5 km	16%	40%	30%	26%	33%	23%	26%
	6-10 km	2%	15%	35%	27%	25%	10%	22%
	>11 km	1%	7%	29%	33%	22%	17%	23%
	Gesamt	100%	100%	100%	100%	100%	100%	100%

Anteile der Wege bezogen auf die Hauptverkehrsmittel		zu Fuß	Fahrrad	Bus&Bahn	PKW (Fahrer)	PKW (Mitfahrer)	Sonstiges	Gesamt
Stadt Aachen	Weglänge_(4Klassen) 0-2 km	58%	14%	4%	18%	6%	1%	100%
	3-5 km	12%	17%	18%	41%	12%	0%	100%
	6-10 km	2%	6%	26%	55%	12%	0%	100%
	>11 km	1%	3%	18%	67%	11%	0%	100%
	Gesamt	23%	11%	15%	41%	10%	0%	100%
9 regionale Kommunen	Weglänge_(4Klassen) 0-2 km	45%	9%	2%	32%	11%	1%	100%
	3-5 km	10%	10%	9%	53%	17%	1%	100%
	6-10 km	2%	6%	14%	63%	15%	0%	100%
	>11 km	0%	3%	14%	71%	11%	0%	100%
	Gesamt	14%	7%	10%	55%	13%	1%	100%
StädteRegion Aachen	Weglänge_(4Klassen) 0-2 km	52%	12%	3%	24%	8%	1%	100%
	3-5 km	11%	13%	14%	47%	15%	0%	100%
	6-10 km	2%	6%	20%	59%	13%	0%	100%
	>11 km	1%	3%	15%	70%	11%	0%	100%
	Gesamt	18%	9%	12%	48%	12%	0%	100%

* Nordraum: Alsdorf, Baesweiler, Eschweiler, Herzogenrath, Stolberg, Würselen

** Südraum: Monschau, Roetgen, Simmerath

Quelle: Mobilitätshebung 2011

Datenübersicht – Pendler

Pendlerquote	Einpendler (Beschäftigte)	Innergemein- schaftliche Pendler (Beschäftigte)	Auspendler (Beschäftigte)	Differenz Einpendler- Auspendler	Einpendlerdichte (Einwohner/ Einpendler)	Auspendlerdichte (Einwohner/ Einpendler)
StädteRegion	140.855	135.914	81.053	59.802	25 %	15 %
Aachen	80.169	84.434	29.926	50.243	32 %	12 %
9 reg. Komm.	60.686	51.480	51.127	9.559	20 %	17 %
Alsdorf	8710	6977	8946	-236	19 %	19 %
Baesweiler	4020	3538	6589	-2.569	15 %	24 %
Eschweiler	12.239	11641	8956	3.283	22 %	16 %
Herzogenrath	7683	6449	7460	223	16 %	16 %
Monschau	3453	2770	1955	1.498	28 %	16 %
Roetgen	744	824	1305	-561	9 %	16 %
Simmerath	1805	2994	3149	-1.344	12 %	21 %
Stolberg	9300	10702	7150	2.150	16 %	12 %
Würselen	12732	5585	5617	7.115	33 %	15 %
Nordraum*	54.684	44.892	44.718	9.966	20 %	16 %
Südraum**	6.002	6.588	6.409	-407	17 %	18 %

* Nordraum: Alsdorf, Baesweiler, Eschweiler, Herzogenrath, Stolberg, Würselen

Quelle: IT.NRW.DE 2013

** Südraum: Monschau, Roetgen, Simmerath

nach	aus	Aachen	Alsdorf	Baesweiler	Eschweiler	Herzogenrath	Monschau	Roetgen	Simmerath	Stolberg	Würselen	Kreis Düren	Kreis Euskirchen	Kreis Heinsberg	Sonstige	Einpendler
Aachen			5839	2958	5608	8536	1459	1736	1763	8308	7371	4410		3558	28.623	80169
Alsdorf		1461		1190	574	959	25	48	50	348	729	654		1146	1526	8710
Baesweiler		459	607		144	260	-	16	-	112	146	363		881	1032	4020
Eschweiler		1831	1190	482		661	101	77	185	1823	747	2371		370	2401	12239
Herzogenrath		2121	824	388	337		41	56	48	237	800	231		974	1626	7683
Monschau		369	-	-	-	-		193	979	142	-	188	510		1073	3454
Roetgen		-	-	-	-	-	163		184	98	-	41	22		236	744
Simmerath		-	-	-	-	-	664	159		133	-	418	87		344	1805
Stolberg		2739	466	190	1807	390	108	159	265		466	865			1845	9300
Würselen		3278	1772	627	767	1574	84	93	95	788		723		675	2256	12732
Kreis Düren		2574	831	830	1790	492	142	66	351	811	464					
Kreis Euskirchen		-	-	-	-	-	-	19	174	-	-					
Kreis Heinsberg		659	903	1097	109	733	123	16	-	-	275					
Sonstige		14435	2353	1785	3428	2391	504	403	818	2658	1990					
Auspendler		29926	8946	6589	8956	7460	1955	1305	3149	7150	5617					

Quelle: IT.NRW.DE 2013

Datenübersicht – Straßen, PKW, Sicherheit

	Länge der Straßen nach Kategorien und Ortslage						Straßenlänge (km öffentl. Straßen je Tsd. Einwohner)	Straßenlänge (km öffentl. Straßen je km ² Fläche)
	Bundes- autobahn	Bundes- straßen	Landes- straßen	Kreis- straßen	Gemeinde- straßen	Gesamt		
StädteRegion	46,4	119,6	319,7	124,4	2.250,7	2.860,8	5,1	4,0
Aachen	27,5	40,1	70,7	30,4	733,0	901,7	3,6	5,6
9 reg. Komm.	18,9	79,5	249,0	93,9	1.517,7	1.959,0	6,3	3,6
Alsdorf	2,9	8,8	17,7	4,0	177,5	210,9	4,6	6,7
Baesweiler	0,0	7,9	8,0	6,4	104,9	127,2	4,7	4,6
Eschweiler	11,3	4,0	32,7	14,4	238,7	301,1	5,4	4,0
Herzogenrath	0,0	1,1	26,7	9,4	175,5	212,7	4,6	6,4
Monschau	0,0	23,9	21,0	25,1	155,7	225,7	18,5	2,4
Roetgen	0,0	7,6	13,6	0,0	85,5	106,7	12,9	2,7
Simmerath	0,0	21,0	53,7	12,2	183,0	269,9	17,7	2,4
Stolberg	0,0	0,0	54,6	16,6	258,3	329,5	5,6	3,3
Würselen	4,7	5,2	21,0	5,8	138,6	175,3	4,6	5,1
Nordraum*	18,9	27,0	160,7	56,6	1.093,5	1.356,7	5,0	4,5
Südraum**	0,0	52,5	88,3	37,3	424,2	602,3	16,9	2,5

* Nordraum: Alsdorf, Baesweiler, Eschweiler, Herzogenrath, Stolberg, Würselen

** Südraum: Monschau, Roetgen, Simmerath

Quelle: Mobilität in NRW 2013

	ange- meldete PKW ¹	PKW je 1.000 Einwohner	PKW je Fläche	PKW je km Straße	Haushalte mit 0 PKW	Haushalte mit 1 PKW	Haushalte mit 2 PKW	Haushalte mit 3 PKW	Haushalte mit > 4 PKW	Haushalte mit PKW- Stellplatz ²
StädteRegion	263.081	471	372	92	15%	46%	30%	6%	3%	63%
Aachen	104.342	418	649	116	31%	46%	19%	3%	1%	52%
9 reg. Komm.	158.739	514	291	81						
Alsdorf	22.855	495	722	108	14%	49%	29%	5%	3%	74%
Baesweiler	13.689	503	493	108	12%	42%	37%	7%	2%	72%
Eschweiler	27.347	490	360	91	14%	49%	29%	5%	3%	65%
Herzogenrath	23.873	511	715	112	20%	47%	28%	3%	1%	70%
Monschau	7.617	624	81	34	12%	26%	42%	12%	7%	93%
Roetgen	5.110	618	131	48	6%	38%	35%	10%	10%	92%
Simmerath	9.333	613	84	35	6%	45%	40%	6%	4%	93%
Stolberg	29.138	491	296	88	14%	45%	32%	7%	2%	75%
Würselen	19.777	518	575	113	13%	57%	24%	3%	3%	75%
Nordraum*	136.679	500	453	101						
Südraum**	22.060	618	90	37						

* Nordraum: Alsdorf, Baesweiler, Eschweiler, Herzogenrath, Stolberg, Würselen

** Südraum: Monschau, Roetgen, Simmerath

¹ Quelle: Mobilität in NRW 2013

² Quelle: Mobilitätshebung 2011

Verkehrssicherheit

	Unfälle ¹		Verunglückte Personen ¹			Verunglückte ¹		Unfälle mit Personenschaden ²			Getötete Personen bei Unfällen ²		
	Unfälle zusam- men***	darunter Unfälle mit Personen- schaden	insgesamt	Getötete	Verletzte	je Tsd. EW	je km Straße	innerorts	außerorts (ohne BAB)	auf BAB	innerorts	außerorts (ohne BAB)	auf BAB
StädteRegion	2.708	2.057	2.617	17	2.600	4,6	0,9	1.760	221	76	2	10	5
Aachen	1.428	1.080	1.366	9	1.357	5,2	1,5	985	54	41	0	7	2
9 reg. Komm.	1.280	977	1.251	8	1.243	5,2	1,5	775	167	35	2	3	3
Alsdorf	178	127	158	1	157	3,5	0,8	108	16	3	0	0	1
Baesweiler	92	75	108	-	108	3,9	0,9	61	14	0	0	0	0
Eschweiler	308	230	293	3	290	5,3	1,0	174	29	27	0	1	2
Herzogenrath	140	115	142	2	140	3,1	0,7	108	7	0	2	0	0
Monschau	61	52	65	-	65	5,2	0,3	32	20	0	0	0	0
Roetgen	23	12	17	-	17	2,0	0,2	9	3	0	0	0	0
Simmerath	96	74	95	2	93	6,2	0,4	40	34	0	0	2	0
Stolberg	172	129	167	-	167	2,9	0,5	113	16	0	0	0	0
Würselen	210	163	206	-	206	5,5	1,2	130	28	5	0	0	0
Nordraum*	1.100	839	1.074	6	1.068	5,5	1,2	694,0	110,0	35,0	2,0	1,0	3,0
Südraum**	180	138	177	2	175	5,5	1,2	81,0	57,0	0,0	0,0	2,0	0,0

* Nordraum: Alsdorf, Baesweiler, Eschweiler, Herzogenrath, Stolberg, Würselen

** Südraum: Monschau, Roetgen, Simmerath

¹ Quelle: Mobilität in NRW 2013

² Quelle: IT.NRW.DE 2013

Unfälle zus.*** = Unfälle mit Personenschaden (UPS) sowie mit Alkoholeinwirkung u. mit schwerwiegendem Sachschaden

Datenübersicht – Carsharing, ÖPNV, Fahrräder, Klima

	CarSharing-Stationen	CarSharing-Fahrzeuge	öffentlich zugängliche Pedelec-Verleihstationen	Haushalte mit mind. 1 Fahrrad	Anzahl Fahrräder pro Haushalt (Mittelwert)	Anzahl Fahrräder pro Haushalt (Klassen)				
						0	1	2	3	≥ 4
StädteRegion	32	105	15	73 %	1,76	27 %	23 %	23 %	12 %	14 %
Aachen	32	105	4	71 %	1,69	29 %	27 %	20 %	10 %	15 %
9 reg. Komm.	0	0	11		1,83	25 %	19 %	27 %	15 %	14 %
Alsdorf	0	0	0	78 %	1,75	23 %	26 %	26 %	15 %	10 %
Baesweiler	0	0	0	79 %	1,92	22 %	17 %	32 %	18 %	13 %
Eschweiler	0	0	0	70 %	1,76	30 %	15 %	28 %	14 %	13 %
Herzogenrath	0	0	0	79 %	1,99	21 %	22 %	26 %	12 %	19 %
Monschau	0	0	4	73 %	2,05	27 %	13 %	19 %	23 %	18 %
Roetgen	0	0	0	94 %	2,61	6 %	16 %	33 %	24 %	23 %
Simmerath	0	0	5	79 %	1,74	21 %	28 %	24 %	12 %	14 %
Stolberg	0	0	2	69 %	1,77	31 %	15 %	26 %	14 %	15 %
Würselen	0	0	0	73 %	1,69	27 %	23 %	25 %	12 %	14 %
Nordraum*	0	0	2		1,81	26 %	19 %	27 %	14 %	14 %
Südraum**	0	0	9		2,04	19 %	21 %	25 %	18 %	17 %

* Nordraum: Alsdorf, Baesweiler, Eschweiler, Herzogenrath, Stolberg, Würselen

** Südraum: Monschau, Roetgen, Simmerath

Quelle: Mobilitätshebung 2011

	Streckennetzlänge im ÖPNV	Fahrzeugkm im ÖPNV	Betriebe mit einem Job-Ticket bzw. ÖPNV-Unterstützung für die Mitarbeiter	Beschäftigte mit Job-Ticket bzw. bezuschussten ÖPNV-Ticket
StädteRegion	816,7	18.222.144	66	14.100
Aachen	294,3	9.977.916	63	14.082
9 reg. Komm.	522,4	8.244.228	3	18
Alsdorf	62,5	1.112.367		
Baesweiler	32,5	409.239		
Eschweiler	85,6	1.439.514	3	18
Herzogenrath	54,7	1.309.421		
Monschau	54,2	593.701		
Roetgen	15,2	368.262		
Simmerath	86,0	548.706		
Stolberg	89,4	1.688.121		
Würselen	42,3	774.897		
Nordraum*	367,0	6.733.559	3	18
Südraum**	155,4	1.510.669	-	-

* Nordraum: Alsdorf, Baesweiler, Eschweiler, Herzogenrath, Stolberg, Würselen

** Südraum: Monschau, Roetgen, Simmerath

Quelle: AVV, 2013

	Fuß		Rad		PKW (Motorrad, PKW, Taxi)		Bus		Bahn		Gesamt	
	g CO ₂ gesamt	g CO ₂ / Einwohner	g CO ₂ gesamt	g CO ₂ / Einwohner	kg CO ₂ gesamt	g CO ₂ / Einwohner	kg CO ₂ gesamt	g CO ₂ / Einwohner	g CO ₂ gesamt	g CO ₂ / Einwohner	g CO ₂ gesamt	g CO ₂ / Einwohner
StädteRegion	0	0	0	0	16.830	30	796	1	1.056	2	18.682	33
Aachen	0	0	0	0	6.584	26	388	2	645	3	7.618	31
9 reg. Komm.	0	0	0	0	10.246	33	408	1	411	1	11.065	36
Alsdorf	0	0	0	0	1.500	32	90	2	39	1	1.628	35
Baesweiler	0	0	0	0	900	33	22	1	25	1	947	35
Eschweiler	0	0	0	0	1.720	31	42	1	79	1	1.841	33
Herzogenrath	0	0	0	0	1.330	28	87	2	54	1	1.471	32
Monschau	0	0	0	0	663	54	25	2	15	1	703	58
Roetgen	0	0	0	0	490	59	26	3	8	1	524	63
Simmerath	0	0	0	0	603	40	30	2	10	1	643	42
Stolberg	0	0	0	0	1.867	31	47	1	179	3	2.093	35
Würselen	0	0	0	0	1.173	31	38	1	4	0	1.215	32
Nordraum*	0	0	0	0	8.490	31	327	1	379	1	9.196	202
Südraum**	0	0	0	0	1.756	49	81	2	32	3	1.869	52

* Nordraum: Alsdorf, Baesweiler, Eschweiler, Herzogenrath, Stolberg, Würselen

** Südraum: Monschau, Roetgen, Simmerath

Quelle: Berechnung RWTH Aachen, ISB

Jahr	Fahrgäste in Mio.	Bruttoeinnahmen aus Fahrausweisverkauf in Mio. Euro
2003	99,4	63,2
2004	101,0	66,7
2005	101,2	69,8
2006	102,0	73,9
2007	103,8	79,1
2008	105,4	82,9
2009	104,8	85,1
2010	105,9	87,3
2011	107,3	90,8
2012	108,8	92,1
2013*	116,9	97,6

* Ab 2013 inkl. NRW-Tarif und sonstige CB-Tickets

Quelle: AVV Verbundbericht

GEFÖRDERT ÜBER DAS EU-PROJEKT CIVITAS/DYN@MO



Sie haben Fragen?

StädteRegion Aachen

Dezernat für regionale Entwicklung, Bildung, Jugend und Kultur

A 85.2 - Mobilität, Strukturentwicklung und Tourismus

Zollernstraße 10

52070 Aachen

Telefon: +49 241 5198-2670

regionalentwicklung@staedteregion-aachen.de

Stand: April 2015

Damit Zukunft passiert.

www.staedteregion-aachen.de

